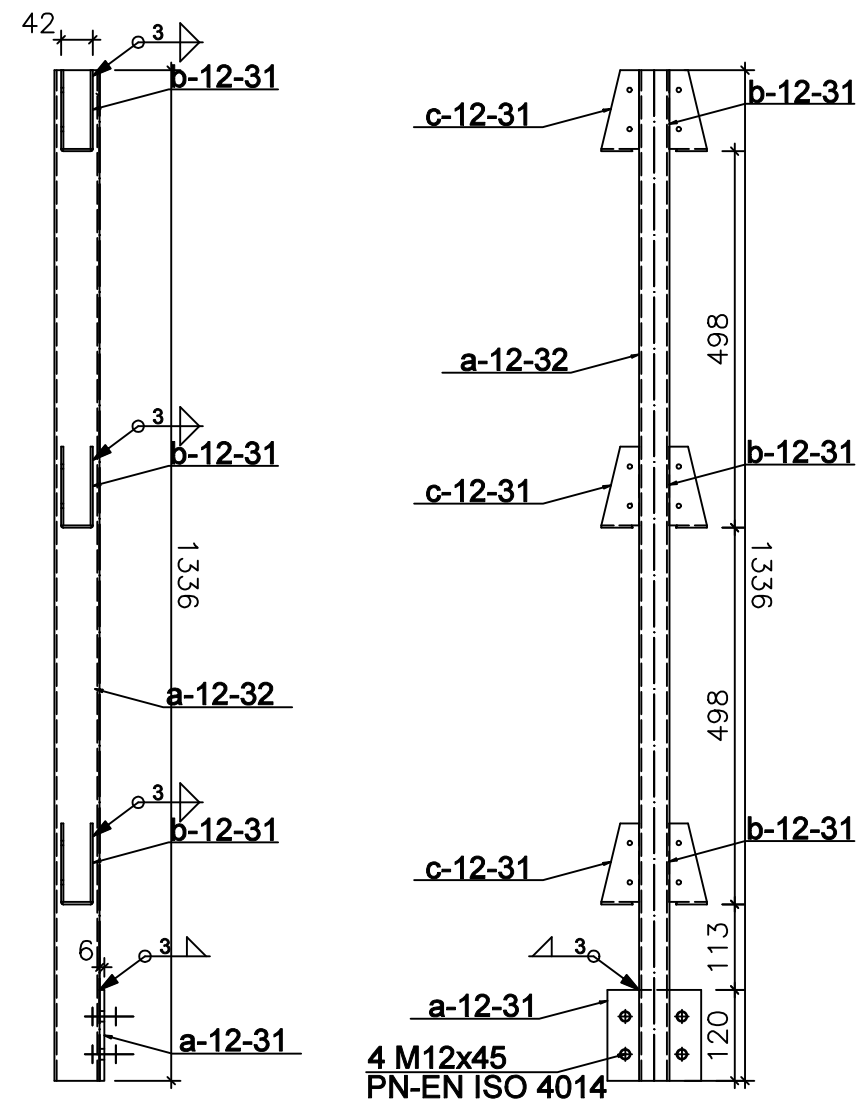
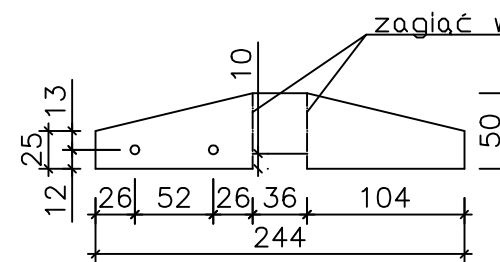


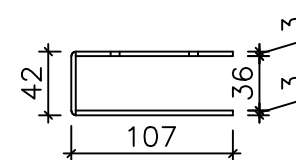
## Wizualizacja



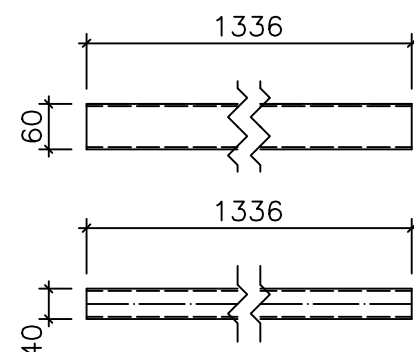
Rozwinięcie blachy  
SKALA 1:5  
ILOŚĆ ELEMENTÓW: 144  
ELEMENT NR c-12-31



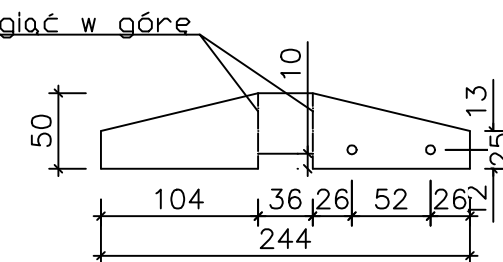
Przekrój po zagięciu  
SKALA 1:5



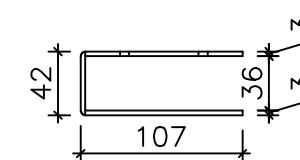
49xRHS60x40x3x1336  
skala 1:10  
ELEMENT NR a-12-32



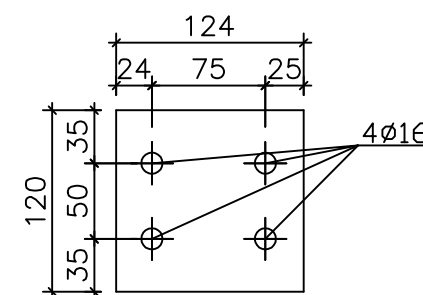
Rozwinięcie blachy  
SKALA 1:5  
ILOŚĆ ELEMENTÓW: 144  
ELEMENT NR b-12-31



Przekrój po zagięciu  
SKALA 1:5



49xBL6x124x120  
skala 1:5  
ELEMENT NR a-12-31



Pozycja	Nazwa	Ilość [szt.]	Długość [mm]	Materiał	Waga 1szt. [kg]	Waga całkow. [kg]
12-32	wykonać x	48				
c-12-31	BL3x244x50	3	244	S235JR	0.23	0.68
b-12-31	BL3x244x50	3	244	S235JR	0.23	0.68
a-12-32	RHS60x40x3	1	1336	S235JR	5.81	5.81
a-12-31	BL6x124x120	1	124	S235JR	0.67	0.67
Razem:		8				7.84
					Spoiny 1.8%	0.14
					Razem:	7.98
					x 49	391.02

Rodzaje słupków w rzucie z góry  
SKALA 1:5

Słupki typu "A1"  
ilość: 1szt.


Słupki typu "A2"  
ilość: 1szt.

Słupki typu "B"  
ilość: 45szt.

Słupki typu "C2"  
ilość: 1szt.

UWAGI:

- konstrukcję w całości ocynkować ogniowo
- należy uwzględnić otwory technologiczne wg wytycznych cynkowni
- Stupek mocowany na 4 śruby M12x45 PN-EN ISO 4014
- Deska blaustrady mocowana od zewnątrz na 2 wkręty nierdzewne
- rozpatrywać łącznie z opisem technicznym oraz projektami branżowymi
- na górze stupka należy spawać zaślepkę z blachy gr. 1mm
- dla stupków narożnych (2szt.) należy odpowiednio obrócić pozycje c-12-31 oraz b-12-31 na etapie produkcji konstrukcji, dla stupków początkowych należy wykonać wersję do jednostronnego mocowania deski balustrady

		NAZWISKO	NR UPR.	PODPIS	DATA	<div>JEDYNOŚCIA PROJEKTOWA</div> <div></div> <div>WYBUDUJ.PL</div> <div>wybuduj.pl Filip Tenderenda</div> <div>ul. Pochyła 52, 77-100 Bytów</div> <div>tel. +48 799111471 mail: biuro@wybuduj.pl</div> <div>NIP: 8421783038 REGON: 386621906</div>	
PROJEKTOWAŁ :		mgr inż. Jarosław Jończyk	04/07/2024		06.12.2024r.		
RYSOWAŁ :		inż. Filip Tenderenda			06.12.2024r.		
INWESTOR: <div>Gmina Sulęcyno</div> <div>ul. Kaszubska 26</div> <div>83-320 Sulęcyno</div>							
ADRES INWESTYCJI:		<div>Sulęcyno, dz. nr 3181/16</div> <div>oraz 381 obręb Sulęcyno</div>					
TREŚĆ RYSUNKU:		<div>Konstrukcja balustrad</div> <div>pomostu</div>					
SKALA :	NAZWA PLIKU :		FAZA PROJEKTOWA		NR RYSUNKU	DATA OPRACOWANIA	NR REV.
1:10	Rozbudowa kąpieliska Sulęcyno na jez. Węgorzyno		Projekt techniczny		PT-K-02	06.12.2024r.	—